

DOSSIER DE PRESSE



**GROUPE
CHIMIREC**

60
1958-2018
ans

L'ENGAGEMENT DURABLE



1 - Le Groupe CHIMIREC	p.3
A - Son histoire	p.3
B - Les implantations	p.4
.....	
2 - Les savoir-faire de CHIMIREC	p.7
A - La collecte des déchets	p.8
B - Le tri et le regroupement des déchets	p.9
C - La valorisation des déchets	p.10
.....	
3- Les engagements de CHIMIREC	p.11
A - La proximité et le conseil	p.11
B - Le respect de la législation	p.12
C - La Qualité, la Sécurité et l'Environnement : valeurs fortes du Groupe	p.13
.....	
4 - Une politique ambitieuse du développement durable, en amont des obligations du Grenelle de l'Environnement	p.14
.....	
5 - Vos contacts	p.15

1 - Le Groupe CHIMIREC

A - Son histoire



Un chiffre d'affaires de
145 millions € en 2017

35 sites

300 000 tonnes de
déchets gérées par an

Dont 7 000 tonnes
d'huiles noires
collectées

1 025 collaborateurs
dont 898 en France

CHIMIREC est une société indépendante née en 1958 sous l'impulsion de Pierre FIXOT. Depuis 1987, elle est dirigée par Jean FIXOT.

A l'origine spécialisée dans la collecte des huiles noires, CHIMIREC étend progressivement son savoir-faire à la collecte des Déchets Industriels Dangereux (D.I.D.) et élargit son offre vers les activités de traitement.

Une étape décisive est franchie avec la loi de 1975 sur l'élimination des déchets.

Absorbant les évolutions du marché, CHIMIREC alterne, depuis lors, acquisitions de sociétés et créations de filiales spécifiques, en vue de consolider ses activités et d'étendre sa couverture géographique, tout en préservant son indépendance.

Depuis le 1^{er} janvier 2005, Jean FIXOT a choisi de fédérer l'ensemble de ses structures et savoir-faire sous la bannière commune « Groupe CHIMIREC ».

1 - Le Groupe CHIMIREC

Aujourd'hui, CHIMIREC est **un acteur incontournable de la collecte et du traitement de déchets issus de tous secteurs industriels** (automobile, transport, aéronautique, énergie, BTP, chimie, pharmacie, etc.) et **tertiaires** (administrations, collectivités, etc.).

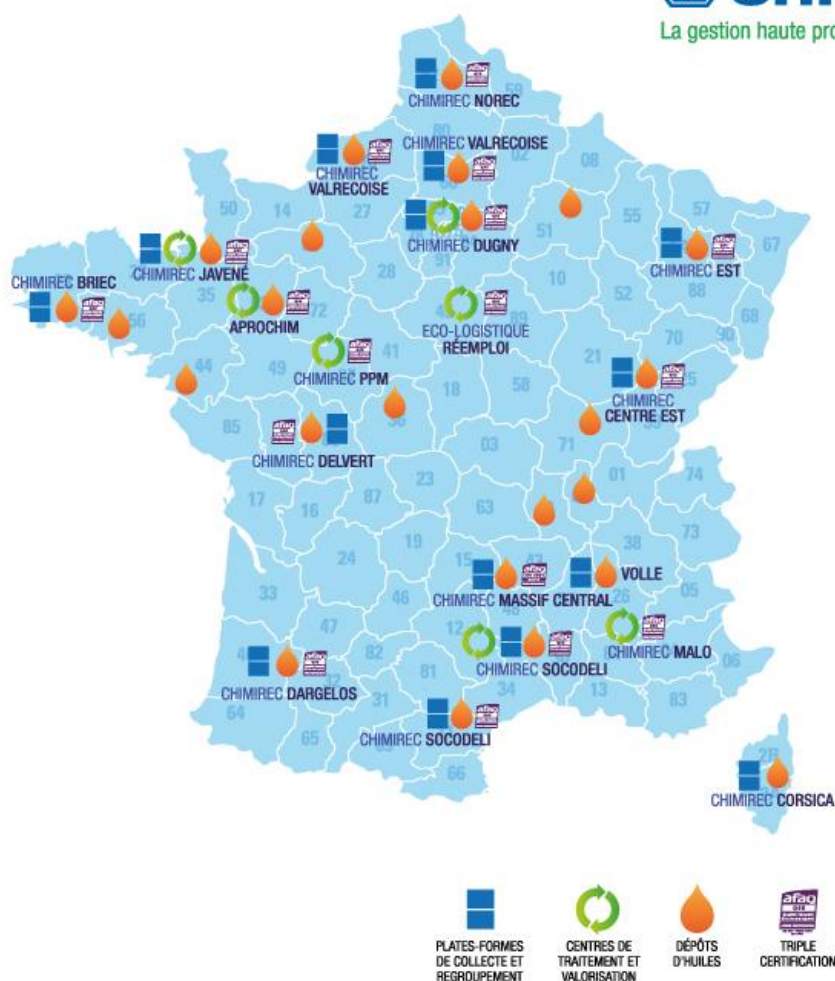
Partenaire des TPE, PME, PMI et grandes entreprises, CHIMIREC couvre la totalité de la chaîne de gestion des déchets (conseil, diagnostic, collecte, tri et traitement) pour un service haute proximité.



B - Les implantations

Le Groupe CHIMIREC est présent en France, en Pologne, en Turquie, et au Canada. Il dispose de 35 sites offrant un service quotidien de proximité et comprenant 14 plates-formes de collecte, regroupement et pré-traitement, 10 dépôts d'huiles et 7 centres de traitement (mettant en œuvre 8 filières de traitement ou de valorisation des déchets).

Equippée chacune d'un laboratoire d'analyses, les plates-formes de collecte et regroupement disposent de moyens humains et techniques dimensionnés pour assurer, en toutes circonstances, la prise en charge de volumes de déchet importants.



14 plates-formes de collecte, regroupement et pré-traitement en France classées ICPE (Installations Classées pour la Protection de l'Environnement)

complétées par 10 dépôts d'huiles

8 filières de valorisation de déchets

1 - Le Groupe CHIMIREC

A la base des métiers de CHIMIREC, des équipes expérimentées et qualifiées assurent un niveau de conseil et de professionnalisme exemplaire :

Le pôle technique est constitué de :

- **250 chauffeurs**, titulaires de l'Aptitude Pour le Transport des Hydrocarbures (APTH) et formés au transport des matières dangereuses (ADR 2009), qui assurent la collecte des déchets.
- **14 responsables QUALITE SECURITE ENVIRONNEMENT**, chargés du suivi de la triple certification, de l'application et du suivi des procédures.
- **30 chimistes** assurant le tri, l'identification, la pesée et le regroupement en lots des déchets.
- **120 manutentionnaires** travaillant sous les consignes des chimistes, gérant les conditionnements.
- **14 chefs d'exploitation**, conseillers à la sécurité, responsables logistique.

Le pôle commercial est constitué de :

- **100 technico-commerciaux**, interlocuteurs terrains chargés des diagnostics déchets sur site et du suivi
- **85 assistants commerciaux**, interlocuteurs sédentaires chargés du suivi des dossiers.
- **14 responsables commerciaux** régionaux chargés de la coordination des dossiers et de l'encadrement des équipes.

Et du personnel administratif et d'encadrement à l'écoute pour conseiller les clients dans la gestion de leurs déchets industriels dangereux.



2 - Les savoir-faire de CHIMIREC

A - La collecte des déchets

Les huiles noires

Le Groupe CHIMIREC collecte les huiles noires usagées dans tous les départements où il est agréé par la préfecture. La collecte s'effectue par pompage si le volume est supérieur ou égal à 600 litres, et si les huiles usagées ne sont pas mélangées à d'autres déchets liquides.

Les déchets collectés

Le Groupe CHIMIREC collecte au niveau national:

- les déchets issus des industries : diluants, peintures, encres, colles, solvants chlorés, dégraissants, acides, bases, produits de laboratoire, emballages et matériels souillés, lampes, néons, déchets corrosifs, piles, aérosols...

- les déchets issus des ateliers mécaniques et carrosseries : filtres à huile, à gazole et à essence, diluants de peinture, dégraissants mécaniques, pare-brise, pare-chocs, résidus peinture, mastics, colles, carburants usagés, liquides de refroidissement, batteries, liquides de frein, emballages souillés – pots, bidons, fûts - batteries au plomb, aérosols, pots catalytiques, huiles noires....

- les déchets issus des collectivités (diluants, peintures, encres, colles, solvants, dégraissants, acides, bases, emballages et matériels souillés, aérosols, filtres à huile, huiles noires, déchets phytosanitaires).

La prise en charge des déchets

Le Groupe CHIMIREC s'appuie sur une flotte de **320 véhicules poids lourds** dédiés à l'activité de collecte des déchets (camion-plateau, camion-citerne, hydrocureur...) et spécifiques au transport des matières dangereuses (« Réglementation ADR »).

L'enlèvement des déchets est effectué dans un délai maximum de 10 jours. Grâce à cette organisation, CHIMIREC assure à tous les détenteurs une logistique de proximité permettant d'optimiser les tournées et de mutualiser les coûts de collecte.



2 - Les savoir-faire de CHIMIREC

B – Le tri et le regroupement des déchets

Une fois collectés, les déchets sont réceptionnés sur les plates-formes régionales. Ils sont ensuite pesés, contrôlés, triés par catégorie puis stockés dans des alvéoles ou des cuves. Ils peuvent être prétraités in situ, par broyage et criblage, puis reconditionnés afin d'optimiser les solutions de traitement.



C – La valorisation des déchets

Les équipes opérationnelles de CHIMIREC orientent les déchets stockés et reconditionnés vers des centres de traitement agréés, sélectionnés en fonction de leur localisation, de leur nature et de la filière de traitement requise.

La valorisation est privilégiée à chaque fois que les possibilités technico-économiques ou que la nature des déchets l'autorisent.

Grâce à une politique de R&D et d'acquisitions dynamiques, le Groupe dispose aujourd'hui d'une offre étendue de solutions de valorisation intégrées, parfaitement adaptées aux enjeux techniques et économiques.



2 - Les savoir-faire de CHIMIREC

Les outils de valorisation de CHIMIREC

CHIMIREC Javené (35) : Valorisation des filtres à huile usagés



CHIMIREC Javené (35) : Préparation de déchets en vue de leur valorisation énergétique (Combustible de Substitution)



CHIMIREC PPM (37) : Régénération des liquides de refroidissement - Valorisation des huiles claires



CHIMIREC SOCODELI BEAUCAIRE (30) : Régénération des liquides de refroidissement



2 - Les savoir-faire de CHIMIREC

APROCHIM (53) : Traitement des déchets souillés par les PCB
(technologie exclusive du « vide poussé »)



CHIMIREC MALO (84) : Traitement physico-chimique des résidus aqueux



ECO-LOGISTQUE Réemploi (45) : Valorisation par réemploi
et/ou traitement et valorisation des emballages industriels plastiques



3 - Les engagements de CHIMIREC

A – La « haute » proximité et le conseil

Grâce à ses 14 plates-formes de collecte et regroupement, ses 10 dépôts d'huiles et ses installations de valorisation, CHIMIREC est proche de ses clients et les accompagne à chaque étape de leurs évolutions techniques ou économiques.

La réalisation du « diagnostic déchet » sur site par nos équipes commerciales permet d'élaborer des solutions performantes, intégrant les contraintes réglementaires et

logistiques, tout en respectant les objectifs environnementaux.

Parallèlement, le Groupe CHIMIREC a développé plusieurs supports de communication destinés à mettre en avant la démarche environnementale de ses clients et à faciliter la mise en place du tri sélectif dans l'atelier.

Par exemple, les pictogrammes déchets permettent d'identifier clairement le déchet, afin d'en faciliter le tri.



3 - Les engagements de CHIMIREC

B – Le respect de la législation

Le métier de CHIMIREC est encadré par une législation très stricte qui impose une gestion administrative rigoureuse (Bordereau de Suivi des Déchets, Arrêtés et agréments préfectoraux, Certificat d'Acceptation au Préalable,...) pour assurer une parfaite traçabilité depuis la production du déchet jusqu'à son élimination finale.

L'ensemble de la démarche de réalisation et de suivi des prestations de service est centralisé sur le logiciel de gestion intégrée : UNICOM.



UNICOM permet à CHIMIREC de gérer l'ensemble de ses activités et de « tracer » les déchets des clients à chaque étape de leur prestation. Grâce à cet outil CHIMIREC s'inscrit dans une traçabilité légale et numérique.



De la validation technique à l'élimination finale du déchet, CHIMIREC fournit l'ensemble des documents administratifs et de suivi à chaque étape de sa prestation.

C – La triple certification QSE

Le Groupe Chimirec a obtenu en 2012 la triple certification QSE* pour l'ensemble de ces filiales. Fruit d'une démarche volontaire engagée en 2001, l'obtention de cette certification intégrée « Qualité ISO 9001 », « Sécurité OHSAS 18001 » et Environnement ISO 14001 », est une étape majeure pour le Groupe.

Afin d'aller plus loin que les certifications obtenues successivement entre 2007 et 2009, la direction du Groupe a souhaité regrouper ses filiales sous **un unique certificat QSE**. Cette certification permet de simplifier le pilotage de la performance du Groupe et représente un vecteur de partage des bonnes pratiques, que ce soit au niveau de la protection de l'environnement, de la sécurité ou du service client. Lancée en 2010, elle a mobilisé une équipe permanente de 14 personnes en interne, à laquelle sont venues s'ajouter 50 personnes en pilotage externe, soit au total 64 personnes. Cet investissement a pour résultat une stratégie unique en France dans le secteur des déchets, permettant d'assurer aux clients un référentiel et une prestation identique sur les 35 sites du Groupe.

Cette démarche a permis de consolider les indicateurs environnementaux, de partager les bonnes pratiques et d'avoir une visibilité optimisée des données. La certification unique est aussi un excellent outil de management interne qui harmonise les moyens et les procédures tout en structurant l'entreprise. Elle facilite par exemple la mobilité des collaborateurs grâce à une carte des métiers identique.

**La certification Qualité-Sécurité-Environnement correspond à la mise en place d'un système de management intégré (SMI) basé sur les référentiels ISO 9001 (pour la qualité), OHSAS 18001 (pour la sécurité) et ISO 14001 (pour l'environnement) et permet aux entreprises d'avoir une politique globale de management des risques. La certification QSE est un acte volontaire et s'inscrit dans une démarche de progrès global à tous les niveaux de l'entreprise.*



4 - Le Développement Durable

Une politique ambitieuse du développement durable, en amont des obligations du Grenelle de l'Environnement

La démarche Qualité Sécurité Environnement trouve son prolongement logique dans **la Charte Développement Durable** lancée par CHIMIREC en décembre 2009 à l'initiative de Jean Fixot, Président du Groupe. 2017 est l'année de la dernière publication du **Rapport Développement Durable**. Pour CHIMIREC, s'impliquer dans le développement durable, c'est aussi se positionner en tant qu'entreprise citoyenne, responsable et consciente des enjeux que représente son activité, en anticipant l'obligation pour les entreprises de plus de 500 salariés d'établir un bilan environnemental fixé par le Grenelle II.

Les orientations fixées par la Charte Développement Durable se traduisent déjà par de **nombreuses actions concrètes**, notamment :

- ▶ la réduction des prélèvements et la diversification des ressources,
- ▶ le développement de solutions afin de limiter les émissions de gaz à effet de serre (GES),
- ▶ le développement de solutions alternatives limitant les émissions et les expositions aux Composés Organiques Volatiles (COV),
- ▶ le développement des technologies innovantes par le pôle Recherche & Développement considérée comme une orientation privilégiée pour CHIMIREC permettant d'accroître la part de valorisation matière des déchets,
- ▶ l'intégration de la notion d'achats éthiques et éco-responsables dans la politique d'achats du Groupe.



5 - Contacts

Agence AUVRAY & ASSOCIÉS
Conseil en relations médias
Tél : 01 58 22 25 98

c.heiz@auvray-associes.com
j.wasselin@auvray-associes.com

www.auvray-associes.com

Céline DAVIET
Chargée de communication
Tel: 01 49 92 22 88 - Port: 06 21 37 47 96

celine.daviet@chimirec.fr

www.chimirec.fr
www.blog.chimirec.fr